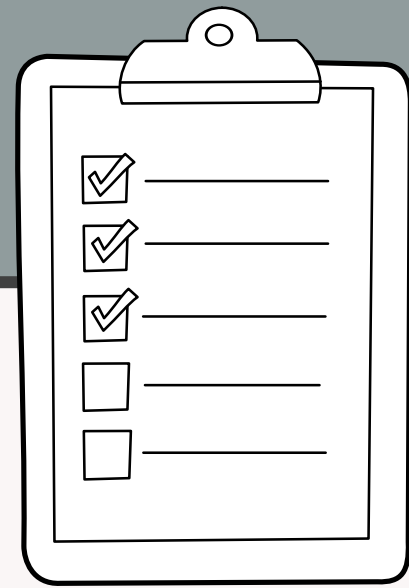


CHECKLISTE FÜR DEN STATIONÄREN AUFENTHALT



1. Dokumente für die Anmeldung

- Wenn vorhanden, Versicherungskarte oder Chipkarte der Krankenkasse
- OP-Aufklärungsbogen und Narkoseaufklärung
- aktuelle Untersuchungsergebnisse & Befunde (z.B. Labor- und EKG Befunde)
- Medikamentenplan (falls vorhanden)
- Falls vorhanden: Allergiepass, Diabetikerausweis, etc.
- Kontaktinformationen der nächsten Angehörigen

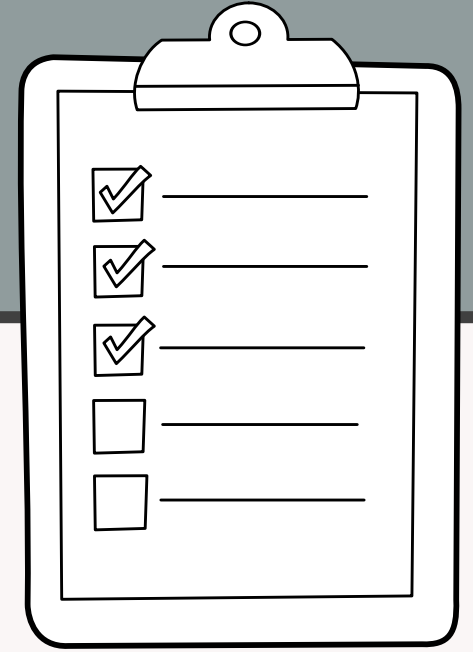
2. Kleidung

- Bequeme Kleidung für den Aufenthalt (z.B. Jogginganzug)
- Feste Schuhe
- Wäsche zum Wechseln
- Badeeschuhe zum Duschen

3. Pflegebedarf

- Zahnbürste, Zahnpasta, Prothesenbedarf (falls erforderlich)
- Duschgel, Seife, Shampoo
- Kamm, Bürste, Rasierbedarf (inkl. Zubehör)
- Hautpflegeprodukte (Cremes, Lotionen)
- Brille oder Kontaktlinsen mit Pflegemitteln

CHECKLISTE FÜR DEN STATIONÄREN AUFENTHALT



4. Für den persönlichen Bedarf

- Personalausweis
- Lektüre und Schreibmaterial für die Zeit im Krankenhaus
- Elektronische Geräte wie Tablet oder Smartphone (Klinik haftet nicht bei Verlust)
- Eigene Medikamente für den stationären Aufenthalt

5. Was Sie nicht mitbringen sollten

- Hohe Geldsummen, Schmuck
- Handtücher + Bademantel (werden gestellt), Föhn

Bei einer Aufnahme **vor 08:00 Uhr** melden Sie sich bitte direkt
in der 3. Etage im Stationszimmer
(gleich links neben dem Fahrstuhl)